



ENZO ARCHITECTUUR & INTERIEUR

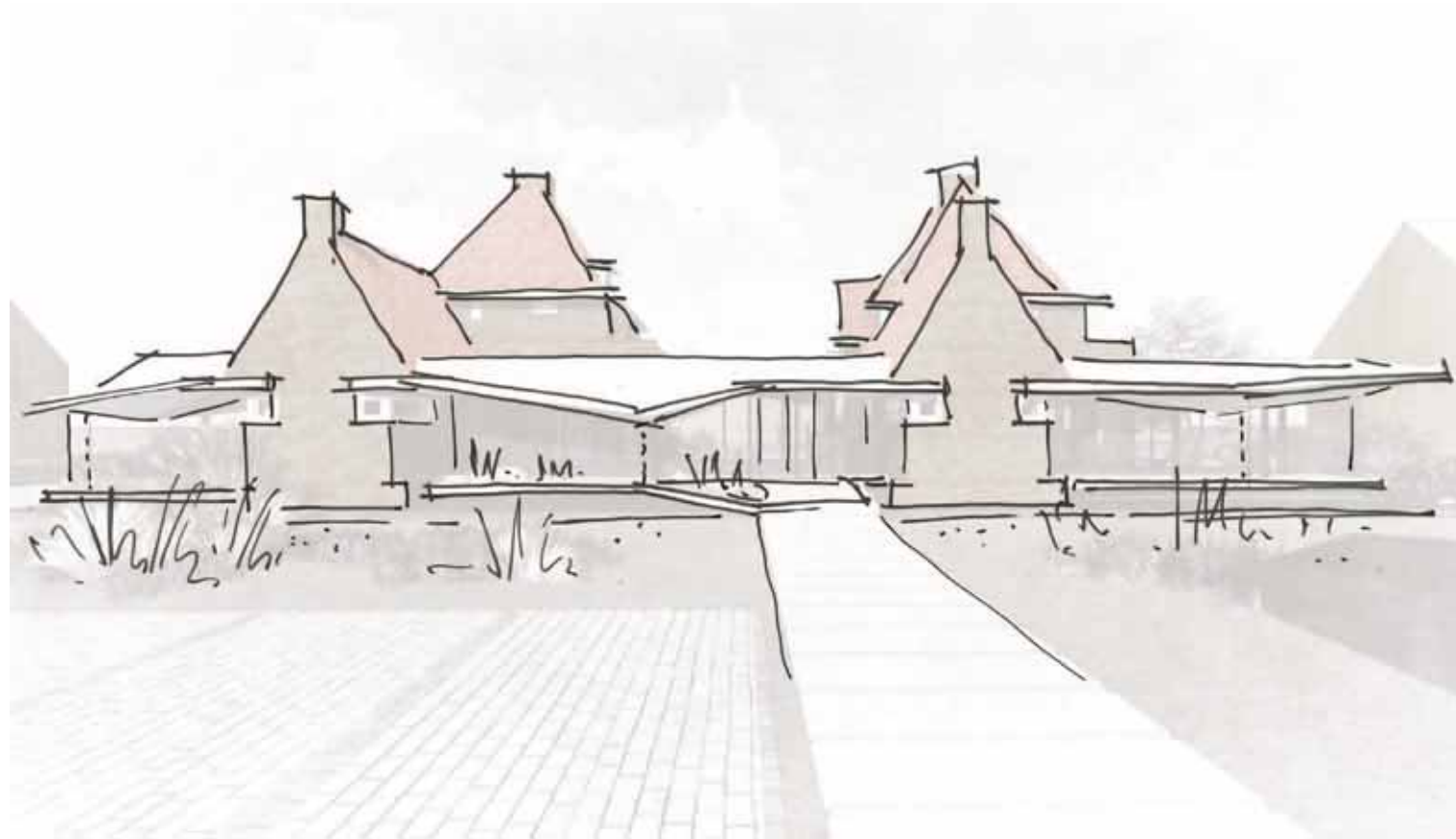
www.enzoarchitecten.nl

ENZO architecture & interior ® was founded in 2008 by architects Jasper van Rijn and Carlo Abdul. With a growing team of architects, structural engineers, and interior designers we work on a variety of assignments from urban design to interior design. Functionality, aesthetics, budget, and an optimal integration into the environment are our starting points for every design. One of the strengths of our agency is the combination of conceptual creativity and technically advanced details: what is conceived on the drawing board, is also executed, and if possible even more beautiful. In recent years, we have designed various residential areas, apartment complexes, offices, restaurants, care institutions, fire stations, a church, a gym, a wellness hotel and many villas for business clients, project developers and private individuals. We are located in a former grain silo in the green heart of the Netherlands, near Amsterdam and Schiphol.

ENZO architectuur & interieur ® is opgericht in 2008 door architecten Jasper van Rijn en Carlo Abdul. Met een groeiend team van architecten, bouwkundigen, en interieurontwerpers werken wij aan een gevarieerde opdrachten van stedenbouwkundig plan tot interieurontwerp. Functionaliteit, esthetiek, budget, en een optimale inpassing in de omgeving zijn onze uitgangspunten voor elk ontwerp. Een van de krachten van ons bureau is de combinatie van conceptuele creativiteit en technisch geavanceerde details: wat op de tekentafel wordt bedacht, wordt ook zo uitgevoerd, en als het kan nog mooier. Voor zakelijke opdrachtgevers, projectontwikkelaars en particulieren ontwierpen wij de afgelopen jaren diverse woonwijken, appartementencomplexen, kantoren, restaurants, zorginstellingen, brandweerkazernes, een kerk, een gymzaal, een wellness hotel, en vele villa's. Wij zijn gevestigd in een voormalige graansilo in het groene hart van Nederland, vlakbij Amsterdam en Schiphol.

HOOFDKANTOOR DIRECTIE KONINKLIJKE DE VRIES SCHEEPSBOUW





Hoofdkantoor directie Koninklijke De Vries Scheepsbouw

Aalsmeer | Photos © ENZO architectuur & interieur®

For the Board of Directors of Koninklijke De Vries Scheepsbouw, a leading international company in luxury yachts, we designed a representative reception and workspace. To this end, two detached brick houses, once built by the founders of the family business, were forged together and extended with a futuristic extension.

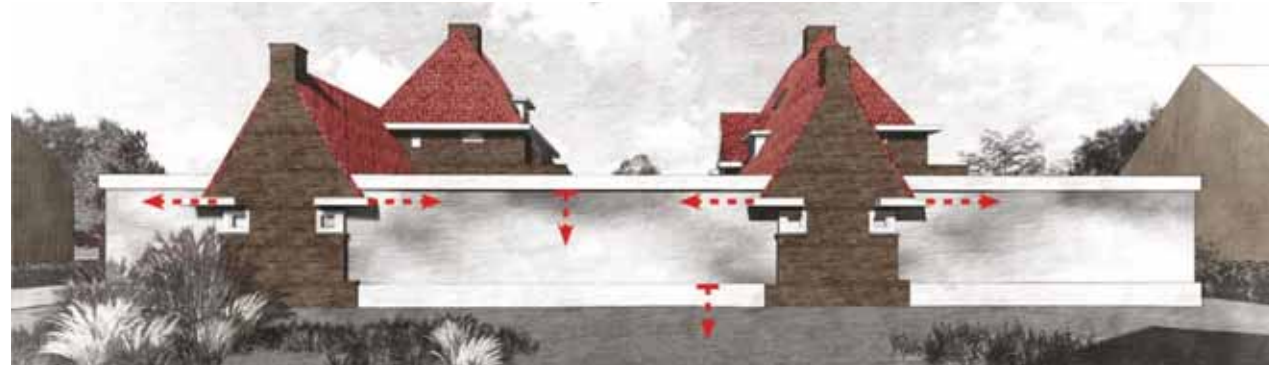
The eye-catching gutter of the houses became the point of reference for the canopy that connects the new building with the old one. In its broken form, it is inspired by the formal language of yacht building. The new pond with walkway also contributes to the nautical experience. The main entrance at the back guarantees a certain degree of anonymity for the visitors. All the furniture was designed by ENZO and made by the client's highly qualified carpenters. This building brings together the past, present and future of the family business, which is more than one hundred years old.

Voor de hoofdirectie van Koninklijke De Vries Scheepsbouw, een internationaal toonaangevend bedrijf in luxe jachten, ontwierpen wij een representatieve ontvangst- en werkruimte. Hier toe werden twee vrijstaande bakstenen huizen, ooit gebouwd door de grondleggers van het familiebedrijf, aaneengesmeed en uitgebreid met een futuristische aanbouw.

De in het oog springende goot van de woonhuizen werd het aangrijpingspunt voor de luifel die de nieuwbouw verbindt met de oudbouw. In zijn geknakte vorm is deze geïnspireerd op de vormtaal van de jachtenbouw. Ook de nieuwe waterpartij met loopbrug draagt bij aan de nautische beleving. De hoofdingang aan de achterzijde garandeert een bepaalde mate van anonimiteit voor de bezoekers. Al het meubelwerk is door ENZO ontworpen en gemaakt door de hooggekwalificeerde meubelmakers van de opdrachtgever. In dit gebouw komen verleden, heden en toekomst van het ruim honderd jaar oude familiebedrijf samen.



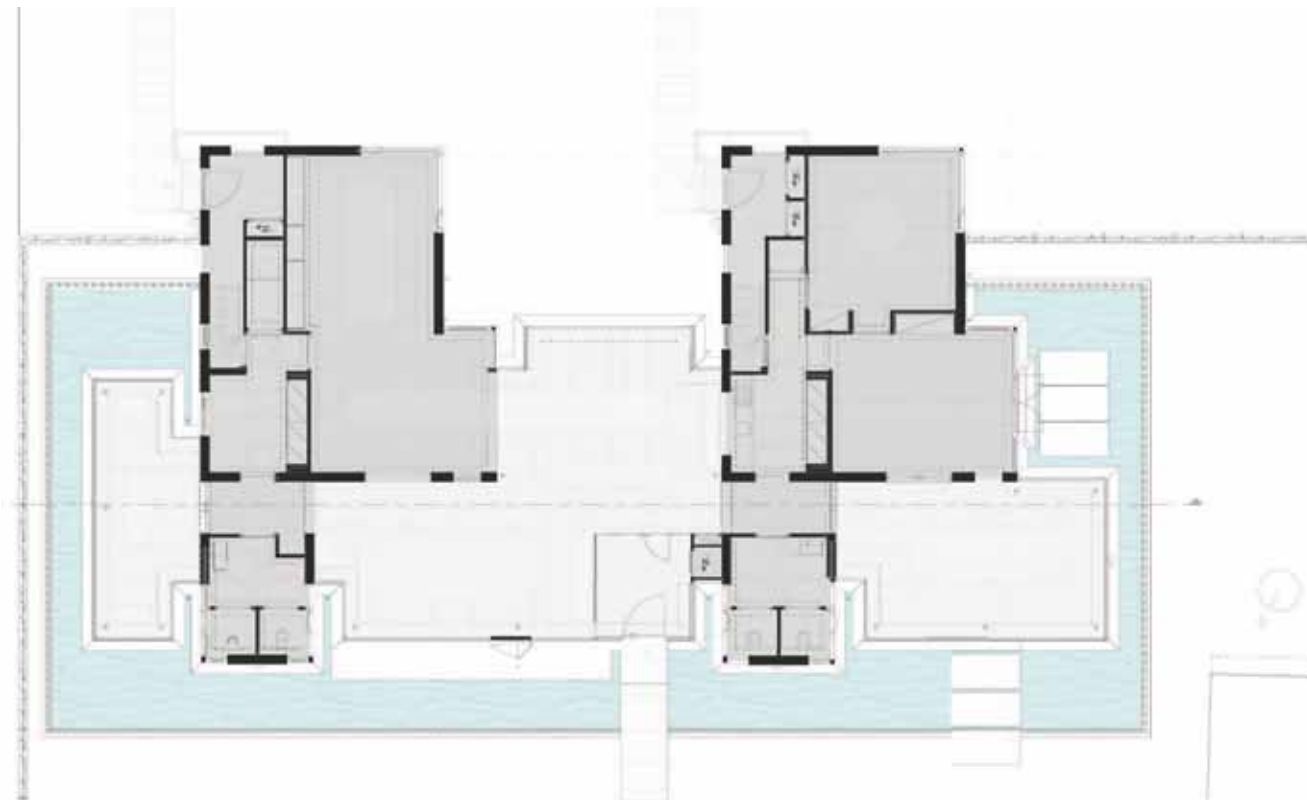




Concept diagram



Axonometry



Ground floor plan



Front section



