

ARCHITECT EN INTERIEURBOUWER  
SLAAN HANDEN INEEN

# UNIEKE THUISHAVEN

Pal aan het water en op steenworpafstand van Amsterdam, ligt dit riante penthouse. Het interieur bestaat uit een levendige combinatie van perfect maatwerk, bijzondere designstukken en een uitgebalanceerd kleurenpalet.

Tekst Lotje Deinum - Fotografie Dennis Brandsma - Styling Rob Jansen

'Het geheel moest een kleurrijk comfort uitstralen én alles moest groot en toch sfeervol zijn'



Salontafels Balk, dressoirkast Noot, en open kast Riet (hiernaast te zien) zijn allen van het eigen label Zoen by Enzo van Enzo architectuur & interieur. Kunst aan de muur van Stefan Gross.





Vanuit de ruime zithoek is er uitzicht op het meer. Hanglampen van Petit Friture, zitbank van Minotti, vloerkleed Cocoon van Kvadrat en staande lamp Oda van Pulpo.

Wanneer de heer des huizes en enige bewoner van dit penthouse niet in Zuid-Afrika is, verblijft hij graag in dit karaktervolle pand. Toen hij een aantal jaar geleden dit kleinschalige, zeer luxe project (bestaande uit drie woonvolumes met elk twee riante appartementen) in het vizier kreeg, stapte hij binnen bij de makers, Enzo architectuur & interieur. Hij viel voor de zee aan ruimte: het penthouse bestaat uit twee verdiepingen en heeft behalve een groot terras ook een beschutte loggia. Vanuit daar kijkt hij over de vaart die naar een meer leidt en waar hij graag met zijn sloep een vaartochtje maakt.

#### Avond uiteten in eigen huis

Hij vroeg de architecten ook een ontwerp te maken voor het interieur en gaf hiervoor nagenoeg carte blanche. Toch had hij twee wensen: het geheel moest een kleurrijk comfort uitstralen én alles moest groot en toch sfeervol zijn. De indeling werd inzichtelijk vormgegeven, met een lange gang die het pand als een corridor doorkruist. Aan beide kanten zijn de slaapkamers en badkamers te vinden. De vaste basis werd gebouwd door Kembra Interieur en Productie, vaste partner van Enzo. Rutger Brand van Kembra vertelt: "Al in een vroeg stadium werden wij betrokken bij het ontwerp en dat werkt erg prettig. Op basis van plattegronden en sfeerbeelden, werkte ik de technische kant van het maatwerk uit. De eigenaar zag een gezellige en comfortabele keuken voor zich, die hem deed denken aan een avond uiteten met vrienden. Daarom werd er voor materialen als donker eikenhout, koper en natuursteen

gekozen. Ook maakten we om die reden niet alleen een eetbar, maar ook een nis met ruimte voor een eethoekje rondom een bartafel. Ledverlichting in de nis en drankkast geven een luxueuze sfeer. De enorme afzuigkap die met een kabel aan het hoge plafond hangt, brengt geborgenheid. Kortom, een fantastische plek om vrienden en familie te ontvangen."

#### Kloek en verfijnd

In het custom-made totaalontwerp bestaat naast maatwerk in de keukens en de badkamers, ook uit bijzondere details. Zo werd in de deur naar de hal een tekening van staal verwerkt in de contouren van Zuid-Afrika, een verwijzing naar de bewoners' liefde voor dit land. Het gebruik van intense kleuren maakt de sfeer uniek, net zoals de meubels dit doen, die Enzo grotendeels zelf ontwierp. Ze laten een afwisseling van kloeke en verfijnde ontwerpen zien. Een bijzondere plek om thuis te komen in Nederland.

Het gebruik van intense kleuren maakt de sfeer uniek



'Voor de keuken had de eigenaar een originele wens: deze moest de sfeer hebben van een knus bruin café'



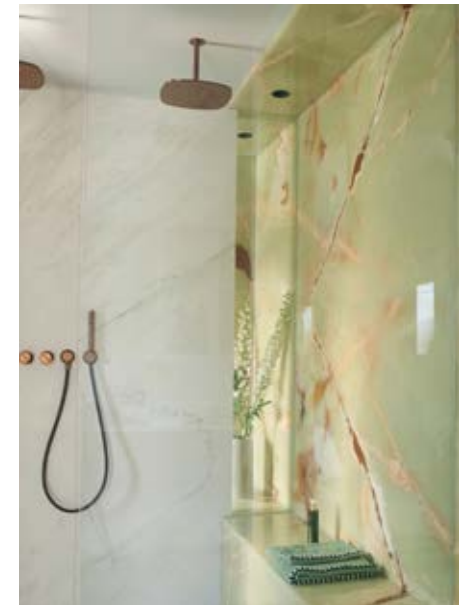
De nis en drankkast in de luxe keuken. Bartafel Stelt van het eigen label Zoen by Enzo van Enzo architectuur & interieur.

De keuken in Europees eiken, verouderd messing en met neoliet werkblad, werd op maat gemaakt door Kembra Interieur en Productie. Eettafel van More met stoelen Mathilda van Moroso. Lamp erboven: Bolle van Giopato & Coombes.





Het maatwerk in de badkamer en de inloopkast werd uitgevoerd door Kembra Interieur en Productie. Muurbekleding van groene onyx (A Tre) met koperkleurige aders. Urbatek Xlight tegels, kranen Cocoon van Piet Boon, waskommen van Not Only White, hanglamp ICS1 van Flos.



‘Het penthouse bestaat uit twee verdiepingen en heeft een groot terras en een beschutte loggia’



Het vooraanzicht van het pand dat is opgedeeld in twee appartementen. Een ontwerp van Enzo architectuur & interieur.